

## PAPER-III ECONOMICS

### Signature and Name of Invigilator

1. (Signature) \_\_\_\_\_

(Name) \_\_\_\_\_

2. (Signature) \_\_\_\_\_

(Name) \_\_\_\_\_

**D 0 1 1 4**

Time : 2 ½ hours]

OMR Sheet No. : .....  
(To be filled by the Candidate)

Roll No. 

--	--	--	--	--	--	--	--

  
(In figures as per admission card)

Roll No. \_\_\_\_\_  
(In words)

[Maximum Marks : 150

Number of Pages in this Booklet : 32

Number of Questions in this Booklet : 75

### Instructions for the Candidates

1. Write your roll number in the space provided on the top of this page.
2. This paper consists of seventy five multiple-choice type of questions.
3. At the commencement of examination, the question booklet will be given to you. In the first 5 minutes, you are requested to open the booklet and compulsorily examine it as below :
  - (i) To have access to the Question Booklet, tear off the paper seal on the edge of this cover page. Do not accept a booklet without sticker-seal and do not accept an open booklet.
  - (ii) **Tally the number of pages and number of questions in the booklet with the information printed on the cover page. Faulty booklets due to pages/questions missing or duplicate or not in serial order or any other discrepancy should be got replaced immediately by a correct booklet from the invigilator within the period of 5 minutes. Afterwards, neither the Question Booklet will be replaced nor any extra time will be given.**
  - (iii) After this verification is over, the OMR Sheet Number should be entered on this Test Booklet.
4. Each item has four alternative responses marked (A), (B), (C) and (D). You have to darken the circle as indicated below on the correct response against each item.  
**Example :** (A) (B) (C) (D)  
where (C) is the correct response.
5. Your responses to the items are to be indicated in the **OMR Sheet given inside the Booklet only**. If you mark at any place other than in the circle in the OMR Sheet, it will not be evaluated.
6. Read instructions given inside carefully.
7. Rough Work is to be done in the end of this booklet.
8. If you write your Name, Roll Number, Phone Number or put any mark on any part of the OMR Sheet, except for the space allotted for the relevant entries, which may disclose your identity, or use abusive language or employ any other unfair means such as change of response by scratching or using white fluid, you will render yourself liable to disqualification.
9. You have to return the test question booklet and Original OMR Sheet to the invigilators at the end of the examination compulsorily and must not carry it with you outside the Examination Hall. You are, however, allowed to carry original question booklet and duplicate copy of OMR Sheet on conclusion of examination.
10. Use only Blue/Black Ball point pen.
11. Use of any calculator or log table etc., is prohibited.
12. There is no negative marks for incorrect answers.
13. In case of any discrepancy in the English and Hindi versions, English version will be taken as final.

### परीक्षार्थियों के लिए निर्देश

1. इस पृष्ठ के ऊपर नियत स्थान पर अपना रोल नम्बर लिखिए ।
2. इस प्रश्न-पत्र में पचहत्तर बहुविकल्पीय प्रश्न हैं ।
3. परीक्षा प्रारम्भ होने पर, प्रश्न-पुस्तिका आपको दे दी जायेगी । पहले पाँच मिनट आपको प्रश्न-पुस्तिका खोलने तथा उसकी निम्नलिखित जाँच के लिए दिये जायेंगे, जिसकी जाँच आपको अवश्य करनी है :
  - (i) प्रश्न-पुस्तिका खोलने के लिए उसके कवर पेज पर लगी कागज की सील को फाड़ लें । खुली हुई या बिना स्टीकर-सील की पुस्तिका स्वीकार न करें ।
  - (ii) कवर पृष्ठ पर छपे निर्देशानुसार प्रश्न-पुस्तिका के पृष्ठ तथा प्रश्नों की संख्या को अच्छी तरह चेक कर लें कि ये पूरे हैं । दोषपूर्ण पुस्तिका जिनमें पृष्ठ/प्रश्न कम हों या दुबारा आ गये हों या सीरियल में न हों अर्थात् किसी भी प्रकार की त्रुटिपूर्ण पुस्तिका स्वीकार न करें तथा उसी समय उसे लौटाकर उसके स्थान पर दूसरी सही प्रश्न-पुस्तिका ले लें । इसके लिए आपको पाँच मिनट दिये जायेंगे । उसके बाद न तो आपकी प्रश्न-पुस्तिका वापस ली जायेगी और न ही आपको अतिरिक्त समय दिया जायेगा ।
  - (iii) इस जाँच के बाद OMR पत्रक की क्रम संख्या इस प्रश्न-पुस्तिका पर अंकित कर दें ।
4. प्रत्येक प्रश्न के लिए चार उत्तर विकल्प (A), (B), (C) तथा (D) दिये गये हैं । आपको सही उत्तर के वृत्त को पेन से भरकर काला करना है जैसा कि नीचे दिखाया गया है ।  
**उदाहरण :** (A) (B) (C) (D)  
जबकि (C) सही उत्तर है ।
5. प्रश्नों के उत्तर केवल प्रश्न पुस्तिका के अन्दर दिये गये OMR पत्रक पर ही अंकित करने हैं । यदि आप OMR पत्रक पर दिये गये वृत्त के अलावा किसी अन्य स्थान पर उत्तर चिह्नांकित करते हैं, तो उसका मूल्यांकन नहीं होगा ।
6. अन्दर दिये गये निर्देशों को ध्यानपूर्वक पढ़ें ।
7. कच्चा काम (Rough Work) इस पुस्तिका के अन्तिम पृष्ठ पर करें ।
8. यदि आप OMR पत्रक पर नियत स्थान के अलावा अपना नाम, रोल नम्बर, फोन नम्बर या कोई भी ऐसा चिह्न जिससे आपकी पहचान हो सके, अंकित करते हैं अथवा अभद्र भाषा का प्रयोग करते हैं, या कोई अन्य अनुचित साधन का प्रयोग करते हैं, जैसे कि अंकित किये गये उत्तर को मिटाना या सफेद स्याही से बदलना तो परीक्षा के लिये अयोग्य घोषित किये जा सकते हैं ।
9. आपको परीक्षा समाप्त होने पर प्रश्न-पुस्तिका एवं मूल OMR पत्रक निरीक्षक महोदय को लौटाना आवश्यक है और परीक्षा समाप्ति के बाद उसे अपने साथ परीक्षा भवन से बाहर न लेकर जायें । हालांकि आप परीक्षा समाप्ति पर मूल प्रश्न-पुस्तिका तथा OMR पत्रक की डुप्लीकेट प्रति अपने साथ ले जा सकते हैं ।
10. केवल नीले/काले बाल प्वाइंट पेन का ही इस्तेमाल करें ।
11. किसी भी प्रकार का संगणक (कैलकुलेटर) या लाग टेबल आदि का प्रयोग वर्जित है ।
12. गलत उत्तरों के लिए कोई नकारात्मक अंक नहीं हैं ।
13. यदि अंग्रेजी या हिंदी विवरण में कोई विसंगति हो, तो अंग्रेजी विवरण अंतिम माना जाएगा ।



## ECONOMICS

### Paper – III

**Note :** This paper contains **seventy five (75)** objective type questions of **two (2)** marks each. **All** questions are compulsory.

1. Which among the following statements are true for the Revealed Preference Theory ?  
Choose the correct answer from the code given below :

**Statement :**

- I. Income elasticity of demand should be positive.
- II. Consumers Preferences satisfy strong ordering.

**Codes :**

- (A) Both are true.
- (B) None are true.
- (C) Only I is true.
- (D) Only II is true.

2. Demand for foodstuff is income inelastic. This is explained by

- (A) Giffen's Paradox
- (B) Engel's Law
- (C) Gossen's Law
- (D) Ricardo's Law

3. Consider the following factors :

- I. Free entry
- II. Advertising
- III. Goal of satisfactory profits

Which of these are part of Chamberlin's Monopolistic Competition ?

**Codes :**

- (A) All the three
- (B) Only I and II
- (C) Only II and III
- (D) Only III

4. Non-symmetric risk means :

- (A) A risk that can be eliminated by diversifying.
- (B) A risk that cannot be eliminated by diversifying.
- (C) A risk that can be eliminated without diversifying.
- (D) A risk that cannot be eliminated.

5. Who among the following economists developed the concept of 'Barriers to Entry' of firms ?

- (A) J.S. Bain
- (B) W.J. Baumol
- (C) Alfred Marshall
- (D) W.S. Jevons

**अर्थशास्त्र**  
**प्रश्नपत्र – III**

**निर्देश :** इस प्रश्नपत्र में **पचहत्तर (75)** बहु-विकल्पीय प्रश्न हैं । प्रत्येक प्रश्न के **दो (2)** अंक हैं । **सभी** प्रश्न अनिवार्य हैं ।

1. प्रकटित अधिमान सिद्धांत के संबंध में निम्नलिखित में से कौन सा वक्तव्य सही है ? नीचे दिए गए कूटों में से सही उत्तर चुनें :
- वक्तव्य :**
- I. माँग की आय लोच धनात्मक होनी चाहिए ।  
II. उपभोक्ता अधिमान प्रबल क्रमांकन को तुष्ट करता है ।
- कूट :**
- (A) दोनों सही हैं । (B) कोई भी सही नहीं है ।  
(C) सिर्फ I सही है । (D) सिर्फ II सही है ।
2. खाद्य-वस्तुओं की माँग आय बेलोच होती है । निम्नलिखित में से किसके द्वारा इस सिद्धांत का प्रतिपादन किया गया है ?
- (A) गिफेन विरोधाभास (B) एन्जिल्स नियम  
(C) गॉसेन नियम (D) रिकार्डो नियम
3. निम्नलिखित कारकों पर विचार करें :
- I. स्वतंत्र प्रवेश  
II. विज्ञापन  
III. संतोषजनक लाभ का लक्ष्य
- इनमें से कौन चैम्बरलिन के एकाधिकारी प्रतियोगिता का भाग है ?
- कूट :**
- (A) उपर्युक्त तीनों (B) सिर्फ I और II  
(C) सिर्फ II और III (D) सिर्फ III
4. असममित जोखिम का अभिप्राय है
- (A) वह जोखिम जिसे विविधीकरण के माध्यम से समाप्त किया जा सकता है ।  
(B) वह जोखिम जिसे विविधीकरण के माध्यम से समाप्त नहीं किया जा सकता है ।  
(C) वह जोखिम जिसे विविधीकरण के बगैर समाप्त किया जा सकता है ।  
(D) वह जोखिम जिसे समाप्त नहीं किया जा सकता ।
5. निम्नलिखित में से किस अर्थशास्त्री ने फर्मों के 'प्रवेश में बाधाएँ' अवधारणा विकसित की ?
- (A) जे.एस. बेन (B) डब्ल्यू.जे. बॉमोल  
(C) अल्फ्रेड मार्शल (D) डब्ल्यू.एस. जेवन्स

6. Even as fixed average cost continues to fall, the average variable cost begins to rise because
- (A) returns to factors start diminishing
  - (B) returns to factors start rising
  - (C) input prices start rising
  - (D) producers budget starts shrinking
7. Consider the following statements :
- I. The lowest point on the long run average cost curve is known as minimum efficient scale.
  - II. It is the output at which long run average cost curve stops falling.
- Choose the correct option from the code given below :
- Codes :**
- (A) Both I and II are correct.
  - (B) Both are wrong.
  - (C) Only I is correct.
  - (D) Only II is correct.
8. Which among the following is not a characteristic of Imperfect Competition ?
- (A) Perfect knowledge
  - (B) Free transport
  - (C) Free Entry of firms
  - (D) Homogeneous product
9. Which among the following conditions are true for Golden Rule of Accumulation of Edmund Phelps for optimum capital accumulation ? Choose from the code below :
- I. Savings rate is unique.
  - II. Marginal productivity of capital be equal to capital depreciation.
- Codes :**
- (A) Both are true.
  - (B) None of these are true.
  - (C) Only I is true.
  - (D) Only II is true.
10. Which among the following were neglected by Keynes in his theory of employment ?
- (A) Role of expectations
  - (B) Role of capital stock
  - (C) Role of consumption
  - (D) Role of government

6. स्थिर औसत लागत में गिरावट के चलते औसत परिवर्ती लागत बढ़ने लगती है क्योंकि
- (A) साधनों का प्रतिफल हासमान होने लगता है ।  
 (B) साधनों का प्रतिफल बढ़ने लगता है ।  
 (C) लागत मूल्य बढ़ने लगते हैं ।  
 (D) उत्पादक का बजट संकुचित होने लगता है ।
7. निम्नलिखित वक्तव्यों पर विचार करें :
- I. दीर्घावधि औसत लागत वक्र का न्यूनतम बिन्दु न्यूनतम सुदक्ष पैमाना के रूप में जाना जाता है ।  
 II. यह वह निर्गत होता है जहाँ पर दीर्घावधि औसत लागत वक्र का नीचे आना रूक जाता है ।  
 नीचे दिए गए कूटों में से सही विकल्प का चयन करें :
- कूट :**
- (A) I और II दोनों सही हैं । (B) दोनों गलत हैं ।  
 (C) सिर्फ I सही है । (D) सिर्फ II सही है ।
8. निम्नलिखित में से कौन अपूर्ण प्रतिस्पर्धा की एक विशेषता नहीं है ?
- (A) पूर्ण ज्ञान (B) निःशुल्क परिवहन  
 (C) फर्मों का मुक्त प्रवेश (D) देशी उत्पाद
9. इष्टतम पूँजी संचय हेतु एडमंड फेल्ट्स के संचय संबंधी स्वर्णिम नियम के लिए निम्नलिखित में से कौन सी शर्त सही है ? निम्न कूट से चयन करें :
- I. बचत दर अद्वितीय होती है ।  
 II. पूँजी की सीमांत उत्पादकता पूँजी मूल्यहास के समान हो ।
- कूट :**
- (A) दोनों सही हैं ।  
 (B) इन दोनों में से कोई सही नहीं है ।  
 (C) केवल I सही है ।  
 (D) केवल II सही है ।
10. रोजगार संबंधी केन्ज़ के सिद्धांत द्वारा निम्नलिखित में से कौन सा उपेक्षित था ?
- (A) अपेक्षाओं की भूमिका (B) पूँजी स्टॉक की भूमिका  
 (C) उपभोग की भूमिका (D) सरकार की भूमिका

11. Which of the propositions of the past income hypothesis of Duesenberry are correct ?  
Choose from the code below :

**Statements :**

- I. The current consumption is a function of not only current income, but also the past income.
- II. There is asymmetrical relationship between income and consumption during contraction and expansion.
- III. Consumption income relationship is irreversible.
- IV. Consumption falls less than income during depression, but the rise in consumption is much more during expansion.

**Codes :**

- |                  |  |
|------------------|--|
| (A) I and III    | (B) I, II and III                      |
| (C) I, II and IV | (D) All the above statements are true. |

12. An increase in the quantity of money in the classical macro system will result in :

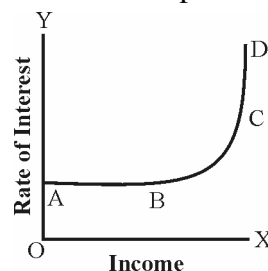
- I. Increase in price level
- II. No change in price level
- III. Level of output and employment do not change
- IV. An increase in employment and output

Select the answer from the codes given below :

**Codes :**

- |               |                  |
|---------------|------------------|
| (A) II and IV | (B) I and II     |
| (C) I and IV  | (D) I & III only |

13. Given below is the well-known LM Curve and its range is marked in three parts. In which of the marked range Keynes effect does not operate ?



- |                     |                            |
|---------------------|----------------------------|
| (A) In the range AB | (B) In the range BC        |
| (C) In the range CD | (D) In the range AB and BC |

14. The theoretical proposition of stable velocity of money is being weakened by the recent researchers. This has the effect of weakening the position of

- |                    |                 |
|--------------------|-----------------|
| (A) Keynesians     | (B) Monetarists |
| (C) New Classicals | (D) Utopians    |

11. ड्यूसेनबेरी की भूतकाल की आय संबंधी अवधारणा के कौन से कथन सही है ? निम्न कूट से चयन कीजिए :  
कथन :

- I. वर्तमान उपभोग न सिर्फ वर्तमान आय बल्कि पूर्व आय का फलन है ।
- II. संकुचन और विस्तार के दौरान आय और उपभोग के बीच असममित संबंध होता है ।
- III. उपभोग-आय संबंध अपरिवर्तनीय होता है ।
- IV. दबाव के दौरान आय की अपेक्षा उपभोग में थोड़ी कमी आती है किंतु विस्तार के दौरान उपभोग में अधिक वृद्धि होती है ।

कूट :

- |                 |                                 |
|-----------------|---------------------------------|
| (A) I और III    | (B) I, II और III                |
| (C) I, II और IV | (D) उपर्युक्त सभी कथन सही हैं । |

12. परम्परावादी समष्टि प्रणाली में धन की प्रमात्रा में वृद्धि के परिणामस्वरूप क्या परिवर्तन होगा ?

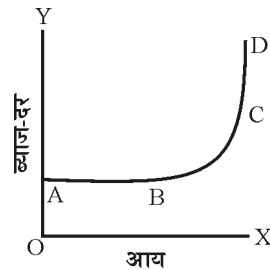
- I. मूल्य स्तर में वृद्धि
- II. मूल्य स्तर में कोई बदलाव नहीं
- III. उत्पादन स्तर में कोई बदलाव नहीं और रोजगार में कोई बदलाव नहीं
- IV. रोजगार और उत्पादन में वृद्धि

निम्न कूट से सही उत्तर चुनिए :

कूट :

- |              |                   |
|--------------|-------------------|
| (A) II और IV | (B) I और II       |
| (C) I और IV  | (D) केवल I और III |

13. नीचे सुप्रसिद्ध एल.एम. वक्र दिया गया है और इसके परास को तीन भागों में चिह्नित किया गया है । चिह्नित परास के किस भाग में केन्ज़ प्रभाव लागू नहीं होता है ?



- |                 |                       |
|-----------------|-----------------------|
| (A) AB परास में | (B) BC परास में       |
| (C) CD परास में | (D) AB और BC परास में |

14. मुद्रा वेग के स्थायित्व की सैद्धांतिक धारणा हाल की शोध से कमजोर पड़ रही है । यह निम्न में से किसकी स्थिति के कमजोर होने का संकेत है ?

- |                   |                |
|-------------------|----------------|
| (A) केन्सियन्स    | (B) मुद्रावादी |
| (C) नए परंपरावादी | (D) आदर्शवादी  |

15. Which of the following is the correct assumption for the Lewis two sector model ?
- (A) High unemployment in urban sector
  - (B) Rising real wages
  - (C) High marginal productivity in the rural sector
  - (D) Surplus labour in the rural sector
16. Which of the following is a major indivisibility of Rosenstein-Rodan Model of development ?
- (A) Services
  - (B) Agriculture
  - (C) Infrastructure
  - (D) Supply
17. Which among the following statement is true for Marxian model of development ?
- (A) Change in Mode of production and Relations in production happen simultaneously.
  - (B) Change in Mode of production follows change in Relations in production.
  - (C) Change in Mode of production precedes the change in Relations in production.
  - (D) Relations in production are not important.
18. Consider the following statements about the Kaldor's model of economic growth :
- I. Investment is a function of profit rate.
  - II. Capital is homogeneous.
  - III. Marginal propensity to save is same for wage earners and profit earners.
- Of the above statements which are true ? Answer from the code below :
- Codes :**
- (A) All the three statements above are correct.
  - (B) II and III are correct.
  - (C) Only I is correct.
  - (D) I and III are correct.
19. Which one of the following is true for disguised unemployment ?
- (A) It has savings potential.
  - (B) It has investment potential.
  - (C) It is a source of expanding production.
  - (D) It is a source of social unrest.



15. लेविस के द्विक्षेत्रीय मॉडल में निम्नलिखित में से कौन सी मान्यता सही है ?
- (A) शहरी क्षेत्र में उच्च बेरोजगारी  
 (B) बढ़ती वास्तविक मजदूरी  
 (C) ग्रामीण क्षेत्र में उच्च सीमांत उत्पादकता  
 (D) ग्रामीण क्षेत्र में श्रम आधिक्य
16. निम्नलिखित में से कौन रोजेंस्टीन रोडान विकास मॉडल की एक बड़ी अविभाज्यता है ?
- (A) सेवाएँ (B) कृषि  
 (C) अवसंरचना (D) आपूर्ति
17. निम्नलिखित वक्तव्यों में से कौन विकास के मार्क्सवादी मॉडल के लिए सही है ?
- (A) उत्पादन-रीति में परिवर्तन तथा 'उत्पादन में संबंध' साथ-साथ घटित होते हैं ।  
 (B) उत्पादन-रीति में परिवर्तन 'उत्पादन में संबंधों' में परिवर्तन का अनुगमन करता है ।  
 (C) उत्पादन-रीति में परिवर्तन 'उत्पादन में संबंधों' में परिवर्तन से पहले घटित होता है ।  
 (D) 'उत्पादन में संबंध' महत्त्वपूर्ण नहीं है ।
18. काल्डर के आर्थिक विकास के मॉडल के संबंध में के निम्नलिखित वक्तव्यों पर विचार करें :
- I. निवेश लाभ दर का फलन है ।  
 II. पूँजी समांग होती है ।  
 III. बचत की सीमांत प्रवृत्ति मजदूरों और लाभ अर्जित करने वालों दोनों के लिए समान होती है ।
- उपर्युक्त वक्तव्यों में से कौन से सही हैं ? नीचे लिखे कूट से उत्तर दीजिये :
- कूट :
- (A) उपर्युक्त तीनों वक्तव्य सही हैं । (B) II और III सही हैं ।  
 (C) सिर्फ I सही है । (D) I और III सही हैं ।
19. प्रच्छन्न बेरोजगारी के संबंध में निम्नलिखित में से कौन सही है ?
- (A) इसके पास बचत क्षमता होती है ।  
 (B) इसके पास निवेश क्षमता होती है ।  
 (C) यह उत्पादन का विस्तार करने का स्रोत है ।  
 (D) यह सामाजिक असंतोष का स्रोत है ।

20. In the steady state growth situation in the Solow's model of growth, the upper limit to growth would be determined by the growth rate of
- (A) Population (Labour supply)                      (B) Capital  
(C) Output    (D) Capital and output

21. Which one of the following pairs is not well matched ?

Concept	Economist
a. Learning by Doing	I. B.S. Minhas
b. Disembodied Technical Progress	II. Joan Robinson
c. Golden Age	III. Kenneth Arrow
d. CES Production Function	IV. R.M. Solow

**Codes :**

- |     | a   | b   | c   | d   |
|-----|-----|-----|-----|-----|
| (A) | I   | II  | III | IV  |
| (B) | IV  | I   | II  | III |
| (C) | II  | III | I   | II  |
| (D) | III | IV  | II  | I   |

22. A tax is said to be progressive, when the marginal rate of tax is
- (A) greater than the average rate                      (B) less than the average rate  
(C) equal to the average rate                              (D) equal to the marginal sacrifice

23. **Assertion (A) :** Relatively few private goods are totally rival and excludable.  
**Reason (R) :** Most consumption (and production) has at least some shared aspects.

**Codes :**

- (A) Both (A) and (R) are correct.  
(B) Both (A) and (R) are not correct.  
(C) (A) is correct, but (R) is not the correct reason of (A).  
(D) (A) is correct and (R) is the correct reason for (A).

24. Methods of debt-redemption include
- (A) Capital levy    (B) Sinking fund  
(C) Debt repudiation                                      (D) All the above

20. सोलो के संवृद्धि मॉडल के अंतर्गत सहज संवृद्धि अवस्था परिस्थिति में विकास की ऊपरी सीमा निम्नलिखित में से किसकी वृद्धि दर से निर्धारित होगी ?

- (A) जनसंख्या (श्रम आपूर्ति) (B) पूँजी  
(C) उत्पादन (D) पूँजी और उत्पादन

21. निम्नलिखित में से कौन सा युग सुमेलित नहीं है ?

अवधारणा	अर्थशास्त्री
a. करो और सीखो	I. बी.एस. मिन्हाज्
b. सर्वव्यापी तकनीकी प्रगति	II. जॉन रॉबिन्सन
c. स्वर्णिम युग	III. केनिथ एरो
d. सी.ई.एस. उत्पादन फलन	IV. आर.एम. सोलो

कूट :

- |     | a   | b   | c   | d   |
|-----|-----|-----|-----|-----|
| (A) | I   | II  | III | IV  |
| (B) | IV  | I   | II  | III |
| (C) | II  | III | I   | II  |
| (D) | III | IV  | II  | I   |

22. किसी कर को तब प्रगामी कहा जाता है, जब कर की सीमांत दर

- (A) औसत दर से अधिक हो (B) औसत दर से कम हो  
(C) औसत दर के बराबर हो (D) सीमांत त्याग के बराबर हो

23. **अभिकथन (A) :** सापेक्षिक रूप से कुछ निजी वस्तुएँ पूर्णतः प्रतिस्पर्धी और निकालने योग्य होती हैं ।

**तर्क (R) :** अधिकांश उपभोग (और उत्पादन) में कम से कम कुछ साझे पहलू होते हैं ।

कूट :

- (A) (A) और (R) दोनों सही हैं ।  
(B) (A) और (R) दोनों गलत हैं ।  
(C) (A) सही है, परन्तु (R), (A) का सही कारण नहीं है ।  
(D) (A) सही है और (R), (A) का सही कारण है ।

24. ऋण-प्रतिदान की पद्धतियों में शामिल है :

- (A) पूँजी लेवी (B) शोधन निधि  
(C) ऋण इनकार (D) उपर्युक्त सभी

- 25. Assertion (A) :** For fiscal discipline, expenditure cap is quite desirable.  
**Reason (R) :** A widening fiscal deficit adversely impacts finances of the Central Government.
- Codes :**
- (A) Both (A) and (R) are correct, but (R) is not the correct explanation of (A).
  - (B) Both (A) and (R) are correct and (R) is the correct explanation of (A).
  - (C) (A) is true, but (R) is false.
  - (D) (R) is true, but (A) is false.
- 26. Assertion (A) :** The debt-GDP ratio of the State Governments witnessed a decline after reaching the peak level in 2004.  
**Reason (R) :** 'Debt swap' scheme was introduced and interest rates were reduced.
- Codes :**
- (A) Both (A) and (R) are correct and (R) is the correct explanation of (A).
  - (B) (A) is true, but (R) is not the correct explanation of (A).
  - (C) (A) is false, but (R) is true.
  - (D) (R) is true, but (A) is false.
- 27. Taxes in List – I of the Union Government as per the Constitution of India include :**
- I. Taxes on consumption and sale of electricity
  - II. Taxes on sale or purchase of newspapers and on advertisements published therein
  - III. Taxes on capital value of assets
  - IV. Duties in respect of succession to property
- Codes :**
- (A) I, II and IV are correct.
  - (B) I, II and III are correct.
  - (C) II, III and IV are correct.
  - (D) II and III are correct.
- 28. Assertion (A) :** There is automatic change in net tax revenue when level of output changes.  
**Reason (R) :** Automatic stabilizers moderate aggregate spending in times of boom and slow down.
- Codes :**
- (A) Both (A) and (R) are correct and (R) is the correct explanation of (A).
  - (B) Both (A) and (R) are true, but (R) is not the correct explanation of (A).
  - (C) (A) is true, but (R) is false.
  - (D) (A) is false, but (R) is true.

25. **अभिकथन (A) :** राजकोषीय अनुशासन के लिए व्यय सीमा अति वांछनीय है ।  
**तर्क (R) :** बढ़ता हुआ राजकोषीय घाटा केन्द्र सरकार के वित्त को प्रतिकूलतः प्रभावित करता है ।  
**कूट :**  
 (A) (A) और (R) दोनों सही हैं, परन्तु (R), (A) की सही व्याख्या नहीं है ।  
 (B) (A) और (R) दोनों सही हैं और (R), (A) की सही व्याख्या है ।  
 (C) (A) सही है, परन्तु (R) गलत है ।  
 (D) (R) सही है, परन्तु (A) गलत है ।
26. **अभिकथन (A) :** राज्य सरकारों के ऋण – सकल घरेलू उत्पाद अनुपात में वर्ष 2004 में उसके शीर्ष स्तर पर पहुँचने के बाद से गिरावट देखी गई है ।  
**तर्क (R) :** 'ऋण अदल-बदल' योजना लागू की गई और ब्याज दरें घटायी गई ।  
**कूट :**  
 (A) (A) और (R) दोनों सही हैं और (R), (A) की सही व्याख्या है ।  
 (B) (A) सही है, परन्तु (R), (A) की सही व्याख्या नहीं है ।  
 (C) (A) गलत है, परन्तु (R) सही है ।  
 (D) (R) सही है, परन्तु (A) गलत है ।
27. भारत के संविधान के अनुसार, केन्द्र सरकार की सूची – I में शामिल कर हैं :  
 I. बिजली के उपभोग और बिक्री पर लगने वाला कर  
 II. समाचारपत्रों की खरीद या बिक्री और उनमें प्रकाशित विज्ञापनों पर लगने वाला कर  
 III. परिसम्पत्तियों के पूँजी-मूल्य पर लगने वाला कर  
 IV. सम्पत्ति के उत्तराधिकार के संबंध में लगने वाले शुल्क  
**कूट :**  
 (A) I, II और IV सही हैं ।  
 (B) I, II और III सही हैं ।  
 (C) II, III और IV सही हैं ।  
 (D) II और III सही हैं ।
28. **अभिकथन (A) :** जब उत्पादन मात्रा में बदलाव होता है तब शुद्ध कर आय में स्वतः परिवर्तन होता है ।  
**कारण (R) :** स्वचालित स्थायीत्व कारक तेजी और मंदी में समग्र व्यय को परिवीक्षित करते हैं ।  
**कूट :**  
 (A) (A) तथा (R) दोनों सही हैं तथा (R), (A) की सही व्याख्या करता है ।  
 (B) (A) तथा (R) दोनों सही हैं, पर (R), (A) की सही व्याख्या नहीं करता है ।  
 (C) (A) सही है, पर (R) गलत है ।  
 (D) (A) गलत है, पर (R) सही है ।

29. Match the following :

**List – I**

**List – II**

- |  |                              |
|--|------------------------------|
| a. Sum of price elasticity of demand for exports and imports greater than unity.         | 1. J-curve effect            |
| b. Balance of Payments is the difference between National Income and expenditure         | 2. Import quota systems      |
| c. Empirical evidence showing lower short run price elasticities of exports and imports. | 3. Marshall-Lerner condition |
| d. Method to cut down imports  | 4. Absorption approach       |

Select correct code :

**Codes :**

- |     | a | b | c | d |
|-----|---|---|---|---|
| (A) | 4 | 3 | 1 | 2 |
| (B) | 4 | 1 | 3 | 2 |
| (C) | 3 | 1 | 4 | 2 |
| (D) | 3 | 4 | 1 | 2 |

30. Which of the following is related with optimum currency area ?

- (A) Optimal geographical area for a single currency.
- (B) Optimal geographical area for several currencies whose exchange rates are relatively pegged.
- (C) Single currency or the pegged currencies fluctuate jointly vis-à-vis other currencies.
- (D) All the above.

31. Which one of the following is not included under WTO regulations ?

- (A) Removal of industrial licenses.
- (B) Removal of import tariffs.
- (C) Removal of foreign portfolio investments.
- (D) Removal of price controls.

32. Which of the following statements is true ?

- (A) Asian financial crisis is generally considered to have started on July 2, 1997 with the devaluation of the Thai Baht.
- (B) Asian financial crisis is generally considered to have started on 2<sup>nd</sup> August, 1998 with the Russian's crisis.
- (C) Brazil's 1999 crisis is generally considered to be the main cause of Asian financial crisis.
- (D) All the above are true.

29. निम्नलिखित का मिलान करें :

**सूची – I**

**सूची – II**

- |   |                         |
|---|-------------------------|
| a. आयात और निर्यात की माँग तथा कीमत लोच का योग एक से अधिक होता है ।                   | 1. J-वक्र प्रभाव        |
| b. भुगतान संतुलन राष्ट्रीय आय और व्यय के बीच का अंतर है ।                             | 2. आयात कोटा प्रणाली    |
| c. अनुभवाश्रित साक्ष्य के अनुसार निर्यात और आयात की कीमत लोचों का अल्पकालीन का कम मान | 3. मार्शल-लर्नर प्रणाली |
| d. आयात को कम करने के तरीके   | 4. अवशोषण दृष्टिकोण     |
- सही कूट का चयन करें :

**कूट :**

	a	b	c	d
(A)	4	3	1	2
(B)	4	1	3	2
(C)	3	1	4	2
(D)	3	4	1	2

30. निम्नलिखित में से कौन इष्टतम मुद्रा क्षेत्र से संबंधित है ?

- (A) एकल मुद्रा के लिए इष्टतम भौगोलिक क्षेत्र  
(B) कई मुद्राएँ जिनका विनिमय दर सापेक्ष रूप से निश्चित है, के लिए इष्टतम भौगोलिक क्षेत्र  
(C) एकल मुद्रा या निश्चित दर वाली मुद्राओं में अन्य मुद्राओं की तुलना में साझा रूप से उतार-चढ़ाव आता है ।  
(D) उपर्युक्त सभी

31. निम्नलिखित में से कौन डब्ल्यू.टी.ओ. विनियमों में सम्मिलित नहीं है ?

- (A) औद्योगिक लाइसेंसों को समाप्त करना ।  
(B) आयात प्रशुल्क को समाप्त करना ।  
(C) विदेशी पोर्टफोलियो निवेश को समाप्त करना ।  
(D) कीमत नियंत्रण को समाप्त करना ।

32. निम्नलिखित में से कौन सा कथन सही है ?

- (A) सामान्यतः ऐसा माना जाता है कि “थाई ब्लाट” के अवमूल्यन के साथ 2 जुलाई, 1997 को एशियाई वित्तीय संकट शुरू हुआ ।  
(B) सामान्यतः ऐसा माना जाता है कि रूसी संकट के साथ 2 अगस्त, 1998 को एशियाई वित्तीय संकट शुरू हुआ ।  
(C) सामान्यतः ऐसा माना जाता है कि ब्राजील के 1999 का संकट एशियाई वित्तीय संकट का मुख्य कारण है ।  
(D) उपर्युक्त सभी सही हैं ।

33. Match the following :

**List – I**

**List – II**

- |  |                    |
|--|--------------------|
| a. Banks that conduct trading in market for Euro currencies                                      | 1. Euro currencies |
| b. Deposits denominated and payable in dollars and other foreign currencies in banks outside USA | 2. SDRs            |
| c. Dollar deposits located in banks outside US   | 3. Euro banks      |
| d. Currency baskets composed of five currencies of IMF members                                   | 4. Euro dollars    |

**Codes :**

- |     | a | b | c | d |
|-----|---|---|---|---|
| (A) | 3 | 4 | 1 | 2 |
| (B) | 3 | 1 | 4 | 2 |
| (C) | 3 | 4 | 2 | 1 |
| (D) | 1 | 3 | 4 | 2 |

34. Which of the following is true for European Union ?

- (A) All member countries have the Euro currency.
- (B) All member countries have the same defence policy.
- (C) There are no tariffs between member countries.
- (D) All member countries have the same taxation policy.

35. When a nation imposes an import tariffs, the nation's offer curve will

- (A) shift away from the axis measuring exports
- (B) move closer to the axis measuring exports
- (C) no shift will take place
- (D) None of the above

36. Market at which transaction will be consummated at some specified time in future is called

- |                    |                    |
|--------------------|--------------------|
| (A) Spot market    | (B) Current market |
| (C) Capital market | (D) Forward market |

37. Capital adequacy ratio of all commercial banks in India is

- (A) below the required rate of 9 %
- (B) equal to the required rate of 9 %
- (C) well above the required rate of 9 %
- (D) far below the required rate of 9 %



33. निम्नलिखित का मिलान करें :

**सूची - I**

**सूची - II**

- |   |                  |
|---|------------------|
| a. बैंक जो यूरो मुद्रा के लिए बाजार में ट्रेडिंग करते हैं ।                                     | 1. यूरो मुद्राएँ |
| b. यू.एस.ए. के बाहर बैंकों में डॉलर तथा अन्य विदेशी मुद्राओं में मूल्यांकित और भुगतान योग्य जमा | 2. एस.डी.आर.     |
| c. यू.एस. से बाहर स्थित बैंकों में जमा डॉलर   | 3. यूरो बैंक     |
| d. आई.एम.एफ. के सदस्य देशों की पाँच मुद्राओं से बना मुद्रा बास्केट                              | 4. यूरो डॉलर     |

**कूट :**

	a	b	c	d
(A)	3	4	1	2
(B)	3	1	4	2
(C)	3	4	2	1
(D)	1	3	4	2

34. यूरोपीय संघ के संदर्भ में निम्नलिखित में से क्या सही है ?

- (A) सभी सदस्य देशों की यूरो मुद्रा है ।  
(B) सभी सदस्य देशों की एक समान रक्षा नीति है ।  
(C) सदस्य देशों के बीच कोई प्रशुल्क नहीं है ।  
(D) सभी सदस्य देशों की समान कराधान नीति है ।

35. जब कोई देश आयात प्रशुल्क लगाता है तो देश का प्रस्ताव वक्र

- (A) निर्यात मापने वाली धुरी से अलग हटेगा ।  
(B) निर्यात मापने वाली धुरी से निकट आएगा ।  
(C) कोई बदलाव नहीं आएगा ।  
(D) उपर्युक्त में से कोई नहीं ।

36. ऐसा बाजार जिसमें लेनदेन भविष्य में किसी खास समय पर सम्पन्न होगा को कहा जाता है

- (A) हाजिर बाजार (B) चालू बाजार  
(C) पूँजी बाजार (D) वायदा बाजार

37. भारत में सभी वाणिज्यिक बैंकों का पूँजी पर्याप्तता अनुपात

- (A) 9 % की वांछित दर से नीचे है (B) 9 % की वांछित दर के समान है  
(C) 9 % की वांछित दर से काफी अधिक है (D) 9 % की वांछित दर से काफी कम है

38. Which of the following are liabilities of commercial banks ?

- I. Capital and reserves
- II. Cash and balances with RBI
- III. Investments
- IV. Borrowings

**Codes :**

- (A) I and III
- (B) I and IV
- (C) I, II and III
- (D) II, III and IV

39. **Assertion (A) :** There was remarkable acceleration in deposit mobilisation of commercial banks after the nationalisation of 14 commercial banks in 1969.

**Reason (R) :** There was tremendous branch expansion, rise in interest rates and introduction of myriad innovative deposit scheme.

Choose the correct answer from the codes given below :

**Codes :**

- (A) (A) is correct, but (R) is not correct.
- (B) Both (A) and (R) are not correct.
- (C) Both (A) and (R) are correct, but (R) is not the correct explanation.
- (D) Both (A) and (R) are correct and (R) is the correct explanation of (A).

40. Arrange in chronological order, the establishment of the following in India :

- I. Industrial Investment Bank of India
- II. R.B.I. working group on Development Financial Institutions
- III. Small Industrial Development Bank of India
- IV. Insurance Regulatory and Development Authority (IRDA)

- (A) I, IV, III, II
- (B) III, I, IV, II
- (C) III, IV, I, II
- (D) IV, I, III, II

41. Which of the following are term lending institutions in India ?

- I. Industrial Development Bank of India
- II. EXIM Bank
- III. Small Industrial Development Bank of India
- IV. NABARD

**Codes :**

- (A) I & III
- (B) I, III and IV
- (C) I and II
- (D) I, II and III

38. निम्नलिखित में से कौन वाणिज्यिक बैंकों की देयताएँ हैं ?

- I. पूँजी और आरक्षित निधि
- II. नकद तथा भारतीय रिजर्व बैंक के पास अवशेष
- III. निवेश
- IV. उधारी

कूट :

- (A) I और III (B) I और IV  
(C) I, II और III (D) II, III और IV

39. अभिकथन (A) : 1969 में 14 वाणिज्यिक बैंकों के राष्ट्रीयकरण के बाद वाणिज्यिक बैंकों के जमा संग्रहण में बहुत तेजी आयी थी ।

तर्क (R) : शाखाओं की संख्या में भारी विस्तार हुआ, ब्याज दर में वृद्धि हुई तथा कई नवोन्मेषी बचत योजनाएँ शुरू हुई ।

नीचे दिए गये कूट से सही उत्तर का चयन करें :

कूट :

- (A) (A) सही है, किन्तु (R) सही नहीं है ।  
(B) (A) और (R) दोनों सही नहीं हैं ।  
(C) (A) और (R) दोनों सही है, किन्तु (R) सही व्याख्या नहीं है ।  
(D) (A) और (R) दोनों सही हैं और (R), (A) की सही व्याख्या है ।

40. भारत में निम्नलिखित की स्थापना के आधार पर कालक्रमानुसार सजाएँ :

- I. भारतीय औद्योगिक निवेश बैंक
- II. विकास वित्तीय संस्थाओं संबंधी आर.बी.आई. कार्य दल
- III. भारतीय लघु औद्योगिक विकास बैंक
- IV. बीमा विनियामक और विकास प्राधिकरण (आई.आर.डी.ए.)

- (A) I, IV, III, II (B) III, I, IV, II  
(C) III, IV, I, II (D) IV, I, III, II

41. भारत में निम्नलिखित में से कौन सी सावधि ऋणदाता संस्थाएँ हैं ?

- I. भारतीय औद्योगिक विकास बैंक
- II. एक्विम बैंक
- III. भारतीय लघु औद्योगिक विकास बैंक
- IV. नाबार्ड

कूट :

- (A) I और III (B) I, III और IV  
(C) I और II (D) I, II और III

42. Which of the following are included in broad money ( $M_3$ ) in India ?
- |                             |                              |
|-----------------------------|------------------------------|
| 1. Currency with the public | 2. Demand deposits with Bank |
| 3. Time deposits with Banks | 4. 'Other deposits' with RBI |

**Codes :**

- |              |                 |
|--------------|-----------------|
| (A) 1, 2 & 3 | (B) 1 & 2       |
| (C) 3 & 4    | (D) 1, 2, 3 & 4 |

43. **Assertion (A) :** The minimum rate at which the Central Bank is ready to lend is bank rate.  
**Reason (R) :** The bank rate is determined by demand and supply of money.

**Codes :**

- (A) Both (A) and (R) are individually true and (R) is correct explanation of (A).  
(B) Both (A) & (R) are individually true, but (R) is not the correct explanation of (A).  
(C) (A) is true, but (R) is false.  
(D) (A) is false, but (R) is true.

44. **Assertion (A) :** Delhi has very high density of population.  
**Reason (R) :** People from rural areas are migrating to Delhi.

Choose the correct answer from the code given below :

**Codes :**

- (A) Both (A) and (R) are false.  
(B) Both (A) and (R) are correct and (R) is correct reason for (A).  
(C) (A) is true, but (R) is false.  
(D) Both (A) and (R) are true, but (R) is not an adequate reason for (A).

45. An stable population is characterised by

- |                                |                              |
|--------------------------------|------------------------------|
| (A) Constant birth rate        | (B) Unchanging age structure |
| (C) None of the above are true | (D) Both the above are true  |

46. Which of the following is true for Net Reproduction Rate ?

- (A) It relates to average number of daughters born to a female.  
(B) It relates to the life span of a female.  
(C) Both (A) and (B) are true.  
(D) None of (A) or (B) are true.

47. Which option is true for population dividend to manifest ?

- (A) Population in the age group between 0-7 years is likely to increase.  
(B) Population in the age group between 8-15 years is likely to increase.  
(C) Population in the age group between 15-64 years is likely to increase.  
(D) Population in the age group above 65 years is likely to increase.

42. भारत में निम्नलिखित में से कौन विस्तृत मुद्रा ( $M_3$ ) में शामिल किए जाते हैं ?

1. जनता के पास मुद्रा
2. बैंक के पास माँग जमा
3. बैंक के पास सावधि जमा
4. आर.बी.आई. के पास 'अन्य जमा'

कूट :

- (A) 1, 2 और 3 (B) 1 और 2  
(C) 3 और 4 (D) 1, 2, 3 और 4

43. **अभिकथन (A) :** वह न्यूनतम दर जिस पर केन्द्रीय बैंक ऋण देने को तैयार हो, उसे बैंक दर कहते हैं ।

**तर्क (R) :** बैंक दर मुद्रा की माँग और आपूर्ति पर निर्भर करता है ।

कूट :

- (A) (A) और (R) दोनों अलग-अलग सही हैं और (R), (A) की सही व्याख्या है ।  
(B) (A) और (R) दोनों अलग-अलग सही हैं और (R), (A) की सही व्याख्या नहीं है ।  
(C) (A) सही है, किन्तु (R) गलत है ।  
(D) (A) गलत है, किन्तु (R) सही है ।

44. **अभिकथन (A) :** दिल्ली में जनसंख्या का घनत्व बहुत अधिक है ।

**तर्क (R) :** ग्रामीण क्षेत्रों से लोग दिल्ली पलायन कर रहे हैं ।

नीचे दिए गए कूट में से सही उत्तर का चयन करें :

कूट :

- (A) (A) और (R) दोनों गलत हैं ।  
(B) (A) और (R) सही हैं और (R), (A) का सही कारण है ।  
(C) (A) सही है, किन्तु (R) गलत है ।  
(D) (A) और (R) दोनों सही हैं, किन्तु (R), (A) के लिए पर्याप्त कारण नहीं है ।

45. स्थिर जनसंख्या की निम्न विशेषता होती है

- (A) स्थिर जन्म-दर (B) अपरिवर्तनशील आयु ढाँचा  
(C) उपर्युक्त में से कोई सही नहीं है । (D) उपर्युक्त दोनों सही हैं ।

46. निवल पुनर्जनन दर के संबंध में निम्न में कौन सही है ?

- (A) यह किसी महिला से उत्पन्न हुई पुत्रियों की औसत संख्या से संबंधित है ।  
(B) यह किसी महिला की जीवन अवधि से संबंधित है ।  
(C) (A) और (B) दोनों सही हैं ।  
(D) (A) और (B) में से कोई सही नहीं है ।

47. प्रदर्शित होने वाले जनांकिकीय लाभांश के संदर्भ में कौन सा विकल्प सही है ?

- (A) 0 – 7 वर्ष के आयु वर्ग वाले बच्चों की जनसंख्या में वृद्धि होने की संभावना है ।  
(B) 8 – 15 वर्ष के आयु वर्ग वाले बच्चों की जनसंख्या में वृद्धि होने की संभावना है ।  
(C) 15 – 64 वर्ष के आयु वर्ग के लोगों की जनसंख्या में वृद्धि होने की संभावना है ।  
(D) 65 वर्ष से अधिक आयु वर्ग के लोगों की जनसंख्या में वृद्धि होने की संभावना है ।

48. Which one of the following is the correct sequence of development of sectors in India post-independence ?
- (A) Agriculture, Industry, Service
  - (B) Service, Agriculture, Industry
  - (C) Industry, Agriculture, Service
  - (D) Agriculture, Service, Industry
49. The term HYVP in new agriculture strategy stands for
- (A) High Yielding Variety Pesticides
  - (B) High Yielding Volume Production
  - (C) High Yielding Varieties Programme
  - (D) High Yielding Volume Programme
50. If more & more capital and labour are applied to a fixed piece of land, the system of cultivation of farming is known as
- (A) Intensive cultivation
  - (B) Extensive cultivation
  - (C) Cooperative farming
  - (D) Double cropping
51. Mention the crop where Green Revolution is the most successful one
- (A) Tea & Coffee
  - (B) Wheat & Rice
  - (C) Wheat & Pulses
  - (D) Jowar & Oilseeds
52. Which of the following is not an item of social security of labour ?
- (A) Wage
  - (B) Maternity benefits
  - (C) Pensions
  - (D) Industrial Injury Compensation
53. Which of the following is correct about the Contingent Valuation Method (CVM) used in Environmental Economics ?
- (A) It is used only for pollutants.
  - (B) It is used only for items with positive utilities.
  - (C) It is used for items under market failures.
  - (D) It is used only for natural resources.
54. Which among the following is not a cause of sickness of industrial units in India ?
- (A) Obsolescent technology
  - (B) Lack of capital account convertibility
  - (C) Labour problems
  - (D) Faulty location

48. स्वतंत्रता पश्चात भारत में क्षेत्र विकास का सही क्रम निम्नलिखित में से क्या है ?  
 (A) कृषि, उद्योग, सेवा (B) सेवा, कृषि, उद्योग  
 (C) उद्योग, कृषि, सेवा (D) कृषि, सेवा, उद्योग
49. नई कृषि रणनीति में एच.वाय.वी.पी. निम्नलिखित में से किसका संक्षिप्त रूप है ?  
 (A) हाई यील्डिंग वैराइटी पेस्टिसाइड्स (B) हाई यील्डिंग वॉल्यूम प्रोडक्शन  
 (C) हाई यील्डिंग वैराइटीस प्रोग्राम (D) हाई यील्डिंग वॉल्यूम प्रोग्राम
50. यदि किसी नियत भूखंड पर अधिकाधिक पूँजी और श्रम का प्रयोग किया जाता है तो कृषि की इस पद्धति को कहा जाता है  
 (A) गहन कृषि (B) विस्तृत कृषि  
 (C) सहकारी कृषि (D) द्विफसली कृषि
51. फसल का नाम बताएँ जिनके संदर्भ में हरित क्रांति सर्वाधिक सफल रही है ।  
 (A) चाय और कॉफी (B) गेहूँ और चावल  
 (C) गेहूँ और दलहन (D) ज्वार और तिलहन
52. निम्नलिखित में से कौन सा श्रम का सामाजिक सुरक्षा मद नहीं है ?  
 (A) मजदूरी (B) मातृत्व लाभ  
 (C) पेंशन (D) औद्योगिक चोट प्रतिपूर्ति
53. निम्नलिखित में से कौन सा पर्यावरणीय अर्थशास्त्र में उपयोग में लाए जाने वाले आकस्मिक मूल्यांकन प्रणाली (सी.वी.एम.) के बारे में सही है ?  
 (A) इसका प्रयोग केवल प्रदूषणकारी के लिए किया जाता है ।  
 (B) इसका प्रयोग केवल सकारात्मक उपयोगिता की मदों के लिए किया जाता है ।  
 (C) इसका प्रयोग बाजार विफलता की मदों के लिए किया जाता है ।  
 (D) इसका प्रयोग केवल प्राकृतिक संसाधनों के लिए किया जाता है ।
54. निम्नलिखित में से कौन सा भारत में औद्योगिक इकाइयों की रुग्णता का कारण नहीं है ?  
 (A) पुरातन प्रौद्योगिकी  
 (B) पूँजी लेखा परिवर्तनीयता का अभाव  
 (C) श्रमिक समस्याएँ  
 (D) त्रुटिपूर्ण कार्यस्थल

**55. Assertion (A) :** In India, the traditional small scale industries have greater employment potential than the modern small scale industries.

**Reason (R) :** The value of capital per worker in traditional small scale industries is small than the value of capital per worker in modern small scale industries.

**Codes :**

- (A) Both (A) and (R) are true and (R) is the correct explanation of (A).
- (B) Both (A) and (R) are true, but (R) is not the correct explanation of (A).
- (C) (A) is true, but (R) is false.
- (D) (A) is false, but (R) is true.

**56.** For the year 2012-13 procurement of wheat has been largest in which of the following States ?

- (A) Punjab and U.P.
- (B) U.P. and M.P.
- (C) U.P. and Haryana
- (D) Punjab and Haryana

**57.** For the year 2013-14 arrange in descending order, the contribution of following taxes as percentage of G.D.P. :

- |                    |                |
|--------------------|----------------|
| 1. Income Tax      | 2. Service Tax |
| 3. Corporation Tax | 4. Excise Duty |

**Codes :**

- |                |                |
|----------------|----------------|
| (A) 4, 2, 3, 1 | (B) 3, 1, 4, 2 |
| (C) 2, 3, 1, 4 | (D) 1, 2, 3, 4 |

**58.** Which of the following facts are correct about the Competition Commission of India ?

- I. It was established in 2003.
- II. It was established on the recommendations of Raghavan Committee.

**Codes :**

- |                             |                                 |
|-----------------------------|---------------------------------|
| (A) Both I and II are true. | (B) Both I and II are not true. |
| (C) Only I is true.         | (D) Only II is true.            |

**59.** The base year for newly developed All India Consumer Price Index Number – Rural C.P.I and Urban C.P.I. is

- |               |               |
|---------------|---------------|
| (A) 2004 – 05 | (B) 2006 – 07 |
| (C) 2009 – 10 | (D) 2010      |

**60.** On the basis of 10 parameters for the 'ease of doing business', World Bank's latest report, during the period July 2013 to May 2014, India has come to which of the following position ?

- |         |         |
|---------|---------|
| (A) 138 | (B) 142 |
| (C) 144 | (D) 146 |



55. **अभिकथन (A) :** भारत में आधुनिक लघु उद्योग की तुलना में परंपरागत लघु उद्योगों की रोजगार उपलब्ध कराने की क्षमता अधिक है ।

**तर्क (R) :** परंपरागत लघु उद्योग में प्रति श्रमिक पूँजी का मूल्य, आधुनिक लघु उद्योग में प्रति श्रमिक पूँजी के मूल्य की तुलना में कम होता है ।

**कूट :**

- (A) (A) और (R) दोनों सही हैं और (R), (A) की सही व्याख्या है ।  
(B) (A) और (R) दोनों सही हैं, किन्तु (R), (A) की सही व्याख्या नहीं है ।  
(C) (A) सही है, किन्तु (R) गलत है ।  
(D) (A) गलत है, किन्तु (R) सही है ।

56. निम्नलिखित राज्यों में से किस राज्य द्वारा वर्ष 2012-13 के दौरान गेहूँ का सर्वाधिक प्रापण हुआ ?

- (A) पंजाब और उत्तर प्रदेश  
(B) उत्तर प्रदेश और मध्य प्रदेश  
(C) उत्तर प्रदेश और हरियाणा  
(D) पंजाब और हरियाणा

57. वर्ष 2013-14 के लिए निम्नलिखित करों को सकल घरेलू उत्पाद के प्रतिशत योगदान के आधार पर अवरोही क्रम से सजाएँ :

- |            |                 |
|------------|-----------------|
| 1. आय कर   | 2. सेवा कर      |
| 3. निगम कर | 4. उत्पाद शुल्क |

**कूट :**

- (A) 4, 2, 3, 1  
(B) 3, 1, 4, 2  
(C) 2, 3, 1, 4  
(D) 1, 2, 3, 4

58. भारतीय प्रतिस्पर्धा आयोग के संबंध में निम्नलिखित तथ्यों में से कौन सा सही है ?

- I. इसकी स्थापना वर्ष 2003 में हुई थी ।  
II. इसकी स्थापना राघवन समिति की सिफारिशों पर हुई थी ।

**कूट :**

- (A) I और II दोनों सही हैं ।  
(B) I और II दोनों सही नहीं हैं ।  
(C) केवल I सही है ।  
(D) केवल II सही है ।

59. नवसृजित अखिल भारतीय उपभोक्ता मूल्य सूचकांक, – ग्रामीण सी.पी.आई. तथा शहरी सी.पी.आई. के लिए आधार वर्ष है

- (A) 2004 – 05  
(B) 2006 – 07  
(C) 2009 – 10  
(D) 2010

60. 'व्यवसाय करने में सुगमता' के 10 मानदण्डों के आधार पर विश्व बैंक के हाल की रिपोर्ट के अनुसार जुलाई 2013 से मई 2014 की अवधि के दौरान भारत अब किस स्थान पर आ गया है ?

- (A) 138  
(B) 142  
(C) 144  
(D) 146

61. Which is false in following ?
- (A) The duration of Tenth Five Year Plan was 2002-2007.  
 (B) Ryotwari tenure has been the intermediary in Indian land system.  
 (C) Zamindari system was introduced by Lord Dalhousie.  
 (D) Mahalwari land tenure system was introduced in Agra and Oudh.
62. The Financial Sector Legislative Reforms Commission 2013 submitted its recommendations on the following aspects :
- |                |                     |
|----------------|---------------------|
| I. Legislative | II. Non-legislative |
| III. Marketing | IV. Advertising     |
- Codes :**
- (A) I, II, IV                      (B) I, II, III  
 (C) II, III, IV                    (D) I, II
63. Which of the following States had the lowest women employment percentage under MNREGA programme during 2013-14 ?
- (A) U.P. and Rajasthan              (B) Odisha and M.P.  
 (C) U.P. and Odisha                 (D) Rajasthan and West Bengal
64. In a growth model given below :
- $$S_t = \alpha Y_t \quad 0 < \alpha < 1$$
- $$I_t = \beta[Y_t - Y_{t-1}] \quad \beta > 0$$
- $$S_t \equiv I_t$$
- Growth requires the condition :
- |   |   |
|---|---|
| (A) $\frac{\beta}{\beta - \alpha} > 0$  | (B) $\frac{\beta}{\beta - \alpha} < 0$  |
| (C) $\frac{\alpha}{\beta - \alpha} > 0$ | (D) $\frac{\alpha}{\beta - \alpha} < 0$ |
65. Given total cost function  $C = 5Q^2 + 20Q + 5$ , at price = ₹ 5 marginal cost is
- (A) 100                                  (B) 200  
 (C) 85                                    (D) 70
66. For testing the significance of overall regression the test to be used is
- (A) t Test                                (B) F Test  
 (C)  $\chi^2$  Test                          (D) d Test

61. निम्नलिखित में से कौन गलत है ?
- (A) दसवीं पंचवर्षीय योजना की अवधि 2002-2007 थी ।  
 (B) भारतीय भूमि प्रणाली में रैयतवाड़ी कालावधि मध्यवर्ती रही है ।  
 (C) जमींदारी प्रणाली का आरंभ लॉर्ड डलहौज़ी द्वारा किया गया था ।  
 (D) महलवाड़ी भूमि कालावधि प्रणाली आगरा और अवध में शुरू की गयी थी ।
62. वित्तीय क्षेत्र विधायी सुधार आयोग, 2013 ने निम्नलिखित पहलुओं पर अपनी सिफारिशें प्रस्तुत की :
- I. विधायी II. गैर-विधायी  
 III. विपणन IV. विज्ञापन
- कूट :
- (A) I, II, IV (B) I, II, III  
 (C) II, III, IV (D) I, II
63. वर्ष 2013-14 के दौरान “मनरेगा” कार्यक्रम के अन्तर्गत निम्नलिखित में से किन राज्यों में महिला रोजगार का प्रतिशत सबसे कम था ?
- (A) उत्तर प्रदेश और राजस्थान (B) ओडिशा और मध्य प्रदेश  
 (C) उत्तर प्रदेश और ओडिशा (D) राजस्थान और पश्चिम बंगाल
64. नीचे दिए गए विकास मॉडल में :
- $$S_t = \alpha Y_t \quad 0 < \alpha < 1$$
- $$I_t = \beta[Y_t - Y_{t-1}] \quad \beta > 0$$
- $$S_t \equiv I_t$$
- विकास के लिए निम्न कौन सी शर्त अपेक्षित है ?
- (A)  $\frac{\beta}{\beta - \alpha} > 0$  (B)  $\frac{\beta}{\beta - \alpha} < 0$   
 (C)  $\frac{\alpha}{\beta - \alpha} > 0$  (D)  $\frac{\alpha}{\beta - \alpha} < 0$
65. दिया गया कुल लागत कार्य  $C = 5Q^2 + 20Q + 5$ , यदि कीमत = ₹ 5, तो सीमांत लागत निम्न में से क्या होगी ?
- (A) 100 (B) 200  
 (C) 85 (D) 70
66. समग्र प्रतिगमन की सार्थकता के परीक्षण हेतु निम्नलिखित में से किस परीक्षण का प्रयोग किया जाएगा ?
- (A) t परीक्षण (B) F परीक्षण  
 (C)  $\chi^2$  परीक्षण (D) d परीक्षण

67. Including relevant lagged values of the dependent variable on the right hand side of a regression equation could lead to which one of the following ?

- (A) Biased but consistent coefficients' estimates
- (B) Biased and inconsistent coefficients' estimates
- (C) Unbiased and inconsistent coefficients' estimates
- (D) Unbiased and consistent coefficients' estimates

68. In the production function  $Q = AL^aK^b$  match the following :

**List – I**

**List – II**

- |                                 |                                |
|---------------------------------|--------------------------------|
| a. $a + b = 1$                  | i. a                           |
| b. Elasticity of substitution   | ii. b                          |
| c. Labour elasticity of output  | iii. Constant Returns to Scale |
| d. Capital elasticity of output | iv. One                        |

**Codes :**

- |     |     |     |     |    |
|-----|-----|-----|-----|----|
|     | a   | b   | c   | d  |
| (A) | i   | ii  | iii | iv |
| (B) | i   | iii | ii  | iv |
| (C) | iii | iv  | i   | ii |
| (D) | ii  | iii | iv  | i  |

69. Match the following :

**List – I**

**List – II**

- |                                 |                      |
|---------------------------------|----------------------|
| a. Box-Jenkins                  | i. Causality Method  |
| b. Unit-root test               | ii. Forecasting      |
| c. Durbin-Watson 'd' statistics | iii. Stationarity    |
| d. Granger Test                 | iv. Auto-correlation |

**Codes :**

- |     |     |     |     |     |
|-----|-----|-----|-----|-----|
|     | a   | b   | c   | d   |
| (A) | iii | i   | ii  | iv  |
| (B) | ii  | iii | iv  | i   |
| (C) | i   | ii  | iii | iv  |
| (D) | iv  | i   | ii  | iii |

70. If OLS is used in the presence of auto-correlation, which of the following will be likely consequences ?

- i. Coefficients estimates may be misleading.
  - ii. Hypothesis tests could reach the wrong conclusions.
  - iii. Forecasts made from the model could be biased.
  - iv. Standard errors may be inappropriate.
- |                        |                       |
|------------------------|-----------------------|
| (A) ii and iv only     | (B) i and iii only    |
| (C) i, ii and iii only | (D) i, ii, iii and iv |

67. प्रतिफलन समीकरण के दायीं तरफ आश्रित चर के संगत पश्च मूल्य जोड़ दिये जाएँ तो निम्नलिखित में से कौन सी स्थिति आएगी ?

- (A) अभिनत किन्तु संगत गुणांकों का आकलन (B) अभिनत और असंगत गुणांकों का आकलन  
(C) अनभिनत और असंगत गुणांकों का आकलन (D) अनभिनत और संगत गुणांकों का आकलन

68. उत्पादन कार्य में  $Q = AL^aK^b$ , निम्नलिखित को सुमेलित करें :

**सूची - I**

- a.  $a + b = 1$   
b. प्रतिस्थापन की लोच  
c. उत्पादन की श्रम लोच  
d. उत्पादन की पूँजी लोच

**सूची - II**

- i. a  
ii. b  
iii. पैमाने का स्थिर प्रतिफल  
iv. एक

**कूट :**

- |     | a   | b   | c   | d  |
|-----|-----|-----|-----|----|
| (A) | i   | ii  | iii | iv |
| (B) | i   | iii | ii  | iv |
| (C) | iii | iv  | i   | ii |
| (D) | ii  | iii | iv  | i  |

69. निम्नलिखित को सुमेलित कीजिए :

**सूची - I**

- a. बॉक्स-जेनकिंस  
b. इकाई-मूल परीक्षण  
c. डर्बिन-वाटसन 'd' सांख्यिकी  
d. ग्रेंजर परीक्षण

**सूची - II**

- i. आपात विधि  
ii. पूर्वानुमान  
iii. स्थैतिकता  
iv. स्वतः सहसंबंध

**कूट :**

- |     | a   | b   | c   | d   |
|-----|-----|-----|-----|-----|
| (A) | iii | i   | ii  | iv  |
| (B) | ii  | iii | iv  | i   |
| (C) | i   | ii  | iii | iv  |
| (D) | iv  | i   | ii  | iii |

70. स्वतः सहसंबंध की उपस्थिति में यदि OLS का प्रयोग किया जाता है, तो निम्नलिखित में से कौन सा संभावित परिणाम होगा ?

- i. गुणांक प्राक्कलन भ्रामक हो सकते हैं ।  
ii. परिकल्पना परीक्षण गलत निष्कर्ष पर पहुँच सकता है ।  
iii. मॉडल के आधार पर किया गया पूर्वानुमान अभिनतयुक्त हो सकता है ।  
iv. मानक त्रुटियाँ अनुपयुक्त हो सकती हैं ।
- (A) सिर्फ ii और iv (B) सिर्फ i और iii  
(C) सिर्फ i, ii और iii (D) i, ii, iii और iv

71. In the context of simultaneous equations econometric models, consider the following statements :
- Identification is a problem to be dealt with before estimation.
  - Order condition is necessary but not a sufficient condition of identification.
  - Two-stage least squares method of estimation gives consistent estimators if the equation is under-identified.
  - Under indirect least squares method, least squares method is applied to reduced form equations.

Which of the following is correct ?

- (A) i and ii (B) i, ii, iii and iv  
 (C) i, ii and iii (D) i, ii and iv
72. Simplex method is used for solving the problems of
- (A) Linear Programming (B) Input Output Analysis  
 (C) Regression (D) Correlation

73. Which statement is false in following ?

- (A) t-distribution was given by W. Gosset.  
 (B) Tippet's Tables are used for random sampling.  
 (C) Binomial distribution is symmetrical if  $p = q$ .  
 (D) The regression coefficient of  $y$  on  $x$  is equal to  $r \frac{\sigma_x}{\sigma_y}$ .

74. Given that LM function is  $Y = 100 + 10i$  and the IS function is  $Y = 160 - 20i$ , find the correct value of equilibrium level of income and rate of interest from the given options.

- (A) 120 and 2 (B) 90 and 3  
 (C) 150 and 2 (D) 120 and 3

75. In a two industry case, for the Simon Hawkins viability condition which statement is correct ( $a_{ij}; i = 1, 2$  and  $j = 1, 2$ ) ?

- (A)  $\begin{bmatrix} 1 - a_{11} & -a_{12} \\ -a_{21} & 1 - a_{22} \end{bmatrix} < 0$  (B)  $\begin{bmatrix} 1 - a_{11} & -a_{12} \\ -a_{21} & 1 - a_{22} \end{bmatrix} > 0$   
 (C)  $\begin{bmatrix} a_{11} & -a_{12} \\ -a_{21} & a_{22} \end{bmatrix} > 0$  (D)  $(1 - a_{11})(1 - a_{22}) - a_{12} \cdot a_{21} < 0$
-

71. युगपद समीकरणयुक्त अर्थमितीय मॉडलों के संदर्भ में निम्नलिखित कथनों पर विचार करें :
- आकलन से पूर्व तादाम्यता की समस्या से निपटना होता है ।
  - क्रम शर्त आवश्यक है किन्तु पहचान के लिए पर्याप्त नहीं है ।
  - आकलन की द्विस्तरीय न्यून वर्ग विधि संगत आकलक देगी यदि समीकरण अल्पभिज्ञ हो ।
  - अप्रत्यक्ष न्यून वर्ग विधि के अंतर्गत न्यून वर्ग विधि लगायी जाती है, यदि समीकरणों का हासित प्रारूप हो ।
- निम्नलिखित में से कौन सा सही है ?
- (A) i और ii (B) i, ii, iii और iv  
(C) i, ii और iii (D) i, ii और iv
72. निम्नलिखित में से किसकी समस्या का समाधान करने के लिए 'सिम्पलेक्स' प्रणाली का प्रयोग किया जाता है ?
- (A) रैखिक प्रोग्रामन (B) लागत उत्पादन विश्लेषण  
(C) प्रतिगमन (D) सहसंबंध
73. निम्नलिखित में से कौन सा वक्तव्य गलत है ?
- (A) t-बंटन का प्रतिपादन डब्ल्यू. गॉसेट द्वारा किया गया ।  
(B) टिपेट तालिका का प्रयोग यादृच्छिक प्रतिचयन हेतु किया जाता है ।  
(C) द्विपदीय बंटन सममिति होता है, यदि  $p = q$  हो ।  
(D)  $x$  पर  $y$  का प्रतिगमन गुणांक  $r \frac{\sigma_x}{\sigma_y}$  के बराबर होता है ।
74. दिया है कि LM फलन है  $Y = 100 + 10i$  तथा IS फलन है  $Y = 160 - 20i$ , तो संतुलन में आय व ब्याज दर ज्ञात कीजिये । उत्तर निम्न कूट से चुनिये :
- (A) 120 व 2 (B) 90 व 3  
(C) 150 व 2 (D) 120 व 3
75. दो उद्योगों के प्रसंग में साइमन-हाकिन्स सार्थकता शर्त के लिए निम्नलिखित में कौन सा कथन सत्य है ?  
( $a_{ij}; i = 1, 2$  और  $j = 1, 2$ )
- (A)  $\begin{bmatrix} 1 - a_{11} & -a_{12} \\ -a_{21} & 1 - a_{22} \end{bmatrix} < 0$  (B)  $\begin{bmatrix} 1 - a_{11} & -a_{12} \\ -a_{21} & 1 - a_{22} \end{bmatrix} > 0$   
(C)  $\begin{bmatrix} a_{11} & -a_{12} \\ -a_{21} & a_{22} \end{bmatrix} > 0$  (D)  $(1 - a_{11})(1 - a_{22}) - a_{12} \cdot a_{21} < 0$

**Space For Rough Work**